

A

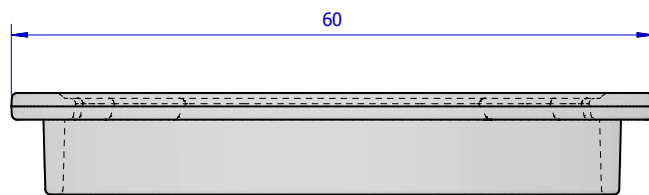
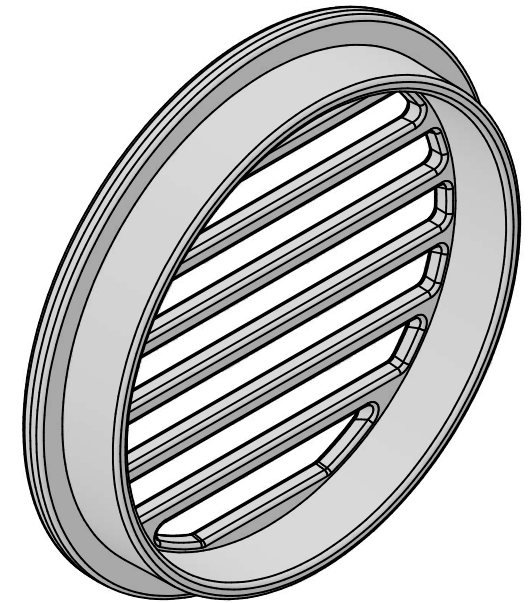
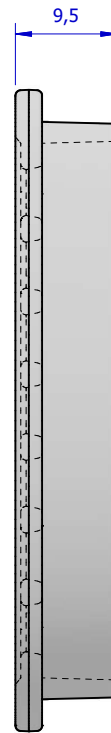
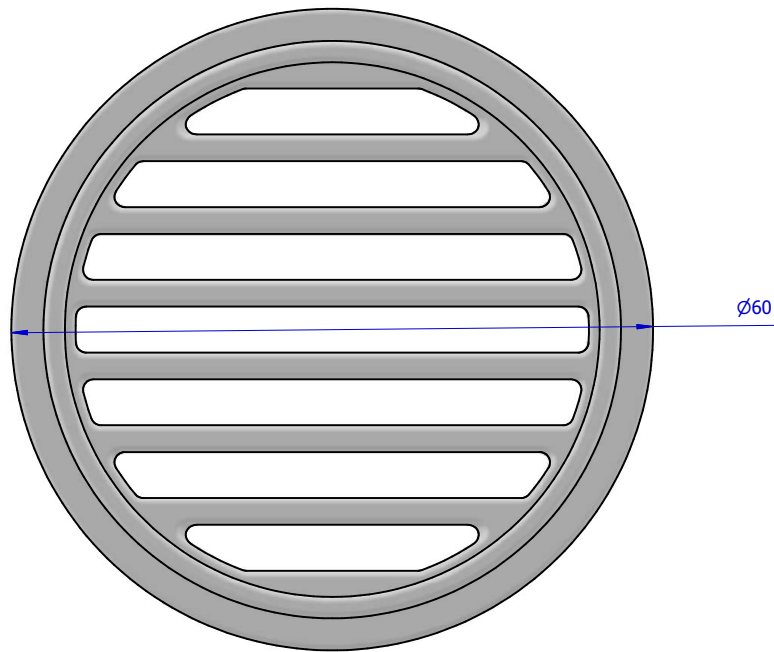
B


C

D

E

F



Note di disegno		Tabella revisioni			Autore del disegno		Data	
		Autore	Data	Revisione	HP ZBook Giovanni		02/12/2022	
Tolleranze generali a norma UNI EN 22768-2 K					Materiale		Peso netto	
Scostamenti per smussi e raccordi (considerata H)					Generico		0,01 kg	
Da	0	3	6		Rugosità R _a (µm)		Scala	
Fino a	3	6	-		3.2/√R		Formato	
Tolleranza	±0.2	±0.5	±1		Committente		A3	
Scostamenti per dimensioni lineari					Descrizione		Foglio	
Da	0	6	30	120	400	1000	2000	
Fino a	6	30	120	400	1000	2000	4000	
Tolleranza	±0.1	±0.2	±0.3	±0.5	±0.8	±1.2	±2	
Scostamenti per dim. angolari (considerata L del lato più corto)					ferma regine rotondocon esclusi regina		1 / 1	
Da	0	10	50	120	400	Codice del disegno		
Fino a	10	50	120	400	-	a		
Tolleranza	±1°	±0°30'	±0°20'	±0°10'	±0°05'			
Tolleranza generale applicata sulle filettature								
Vite 6g - Madrevite 6H								
Tutti i diritti su questo disegno sono di proprietà della ditta Quarti Srl. Pertanto l'uso e la riproduzione non autorizzati di tutte le sue parti, sono perseguibili a norma di legge.								

1

2

3

6

7

8