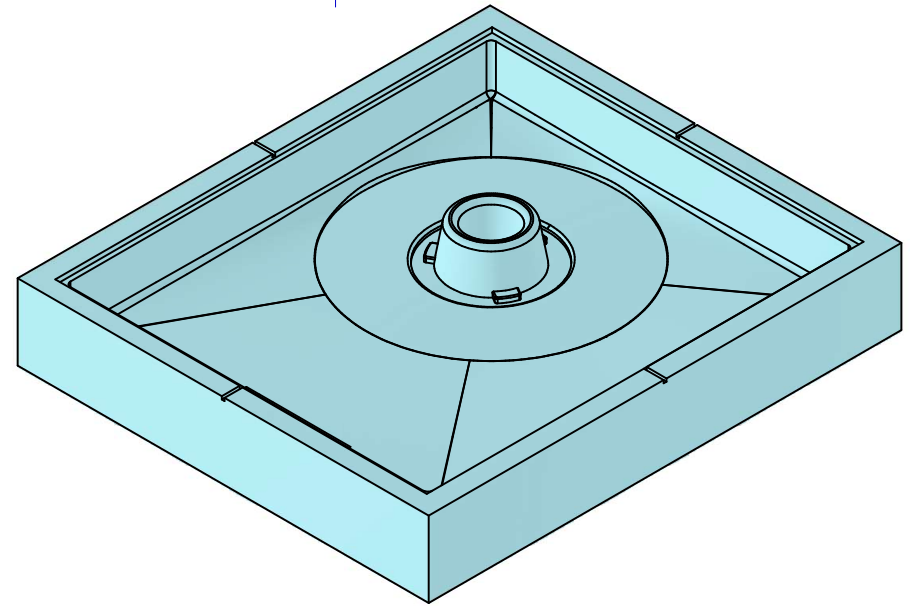
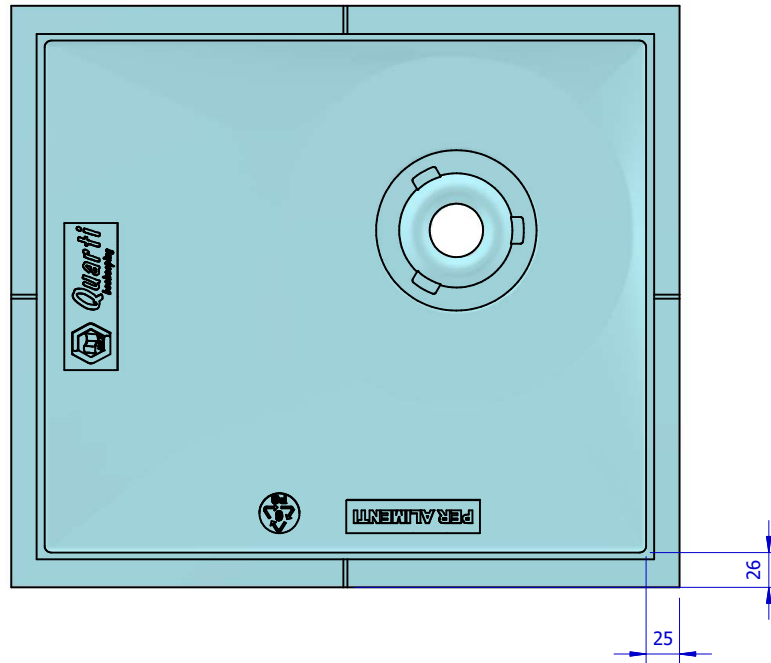
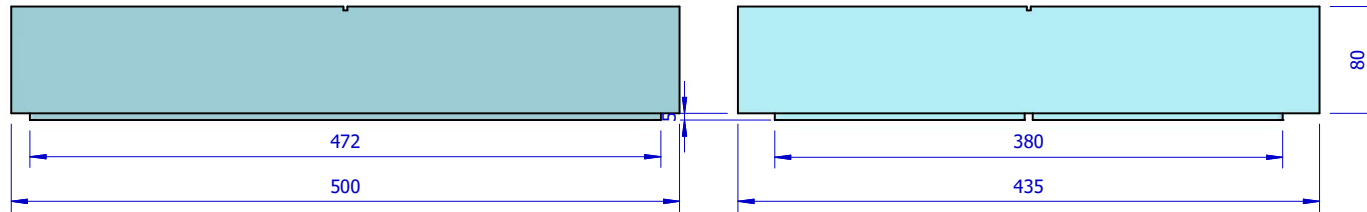

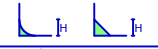




ART. C103 NUTRITORE a coprifavo termo isolante  
 CAPACITA' LT DI RIEMPIMENTO LIQUIDO Lt 6  
 FATTO IN PS ALTISSIMA DENSITA' - 100-



Note di disegno		Tabella revisioni			Autore del disegno	Data
		Autore	Data	Revisione	3D-Tool	09/03/2023
					Materiale	Peso netto
Tolleranze generali a norma UNI EN 22768-2 K Scostamenti per smussi e raccordi (considerata H)					Generico	6,93 kg
Da 0 3 6 Fino a 3 6 - Tolleranza ±0.2 ±0.5 ±1		 Rugosità R <sub>a</sub> (µm)			Trattamento	Scala
Scostamenti per dimensioni lineari Da 0 6 30 120 400 1000 2000 Fino a 6 30 120 400 1000 2000 4000 Tolleranza ±0.1 ±0.2 ±0.3 ±0.5 ±0.8 ±1.2 ±2		Committente				Formato
Scostamenti per dim. angolari (considerata L del lato più corto) Da 0 10 50 120 400 Fino a 10 50 120 400 Tolleranza ±1° ±0°30' ±0°20' ±0°10' ±0°05'		 3.2/0.8			Descrizione	Foglio
Tolleranza generale applicata sulle filettature Vite 6g - Madrevite 6H		 <b>Quarti</b> beekeeping				1 / 1
Tutti i diritti su questo disegno sono di proprietà della ditta Quarti Srl. Pertanto l'uso e la riproduzione non autorizzati di tutte le sue parti, sono perseguibili a norma di legge.		Codice del disegno coprifavo C103 new 2023				